

消防認定品

高輝度 床用避難・誘導明示物

ルナウェアセーフティサイン



- ◆最高クラスの輝度を誇る **S級品**
- ◆紫外線強度の少ない **LED電球対応品**
- ◆消費電力 **ゼロ** 二酸化炭素CO2 **ゼロ** のエコ製品

■施工例 東京メトロ



■製品イメージ



明所時



暗所時

入 交コーポレーション株式会社



避難方向明示物(床用)

ルナウェア セーフティサイン

[東京消防庁認定証]

S級

東京消防庁認定

(財)日本消防設備安全センター認定

■ 明示物の構造及び性能適合品(東京消防庁)

S級クラスの高い輝度性能を持つルナウェアセーフティサインは残光時間が長く、災害時の暗闇でも、長時間にわたり避難誘導の効果を発揮します。

■ 消費電力ゼロ、二酸化炭素CO2排出量ゼロ

電気代や器具メンテナンスが不要である為、ランニングコストがかからず、省エネなエコ製品。

■ 高耐久性・長寿命

耐摩耗性に優れ、壁面下部及び床面設置に最適です。

* 東京都の条例で使用される場合、東京消防庁認定明示物に認定シールはつきません。認定シールが必要な際は別途ご指定願います。

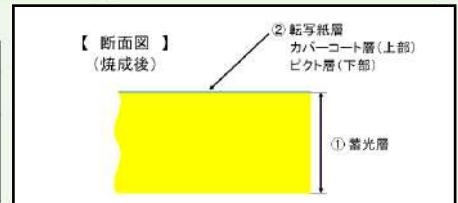


製品規格表

型式記号	寸法(mm)	ピクト	製品記号
LWS-T-001	90 × 270 × t8	通路右矢印	LWS-T-PA-90-270-RG
LWS-T-002	90 × 270 × t8	通路左矢印	LWS-T-PA-90-270-LG
LWS-T-003	90 × 270 × t8	通路両矢印	LWS-T-PA-90-270-RLG

【構成】

No.	厚み	構成層	材質	要件	製法・加工
①	7.92mm	蓄光層	蓄光顔料・フリット	発光	成形→焼成
②	0.07mm	カバーコート層(上部)	フリット	表面保護	貼付→焼成
	0.01mm	ピクト層(下部)	顔料	シンボル	



輝度性能

東京都火災予防条例蓄光式明示物輝度測定

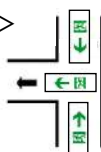
測定方法: 下記表の光源を使いそれぞれの照度に合わせて紫外線強度を測定後、20分間の照射を行い20分後の輝度を測定する。

光源	照度(lx)	紫外線強度(μw/cm ²)	20分後(mcd/m ²)	都火災予防条例基準144mcd/m ² との対比
直管LED 4000K	200	9.0	290	+146
直管LED 3500K	200	5.5	249	+105
直管LED 3000K	200	5.4	194	+50
	300	7.9	265	+121
LED球 5000K	200	11.7	363	+219
	250	14.8	396	+252
LED球 2700K	200	4.5	178	+34
	300	6.9	260	+116



標識の方向転換の指示機能は壁面下部より床面設置が優れています

<床面設置>



床面設置では曲がり角の避難は容易で標識は1枚が良い。

<壁面下部設置>



壁面下部設置では曲がり角の避難方向を間違える事が考えられます。標識は2枚必要です。T字・十字通路では不可。

製造元 : コドモエナジー株式会社

【総販売元】 **入交** コーポレーション株式会社

緑花・建材事業部 建材グループ

〒105-0013 東京都港区浜松町2-7-19 KDX浜松町ビル8F
TEL 03-6809-2637 FAX 03-6809-2640

【取扱代理店】